



Klassik Stiftung Weimar

Weltkulturerbe in der Gegenwart:
Herausforderung und Chance







3492. Fl. Graupen von Kupfergrün, aus dem Dach des Eckartshäuser Flützes unterm Wilhelm Heinrich. S XI 14 13, D VIII 235, Cbl , Bel , AS Ff.

3503. Ge. Gelbliches Fraueis, woran die Blätter nach verschiedenen Richtungen durcheinander liegen. S XI 15 6, D VIII 245, Cbl , Bel , AS Ge.

G. N. M.	
Inv. Nr.	Anzahl
Sign.	Quelle

G. N. M.	
Inv. Nr.	Anzahl
Sign.	Quelle







SPRACH
LABOR

THE LANGUAGE LABORATORY
A SPACE FOR LANGUAGE LEARNERS
TO PRACTICE AND IMPROVE
THEIR SKILLS IN A FUN AND
INTERACTIVE WAY.

THE LANGUAGE LABORATORY



Ungedruckt
nicht mehr

Biblia das ist die
ganze Heilige Sch-
rift Deutsch.
Nutt. Luth.
Sittenberg.
Begnadet mit Ritt-

fürstlicher zu Sachsen
freibeit.
gedruckt durch Hans Lufft.

MD. LXXXIII.





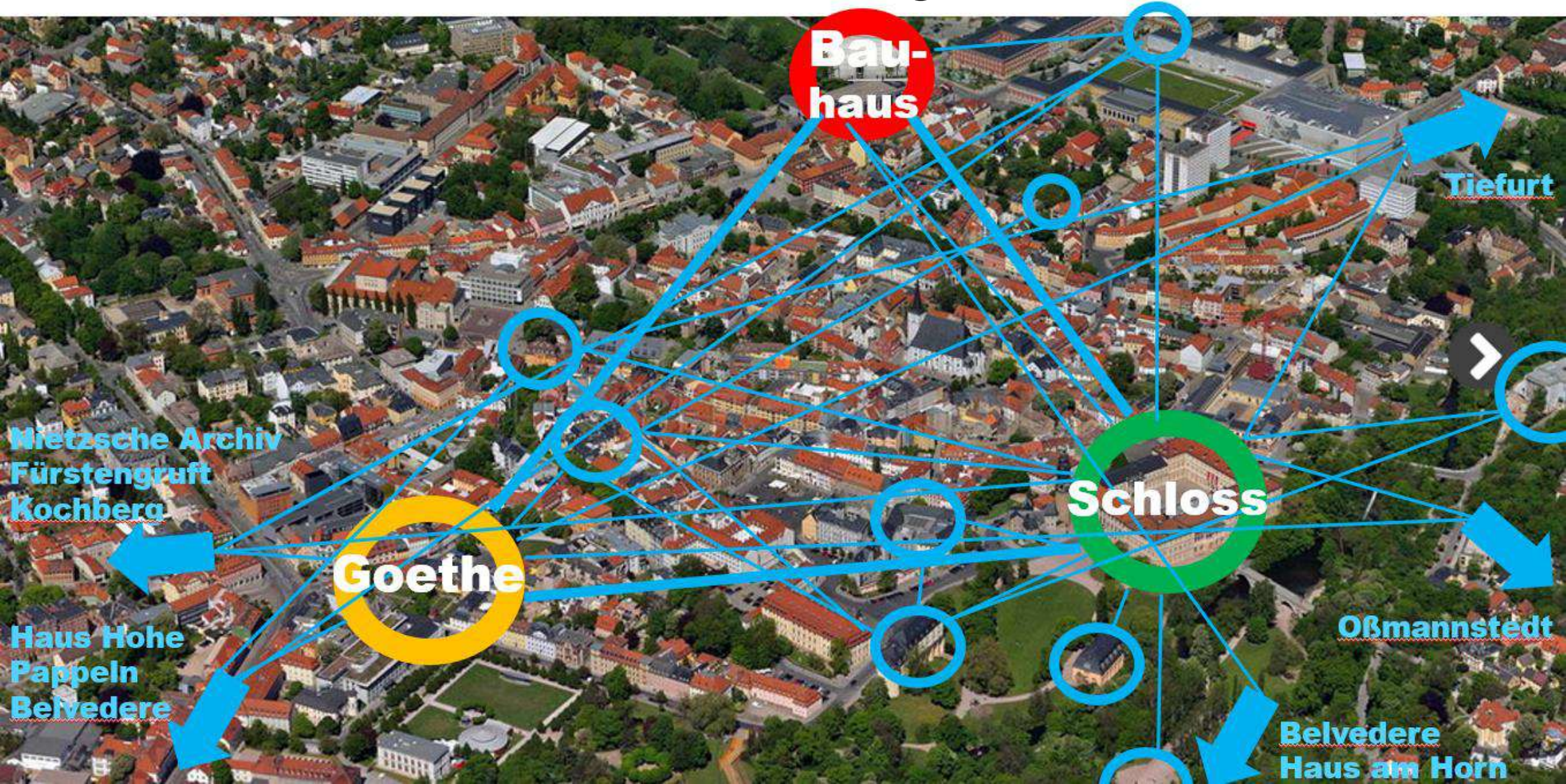


Komplexität als Chance

Symbolort der Deutschen



Kulturnetzwerk Klassik Stiftung



UNESCO-Welterbe: Weimarer Klassik & Bauhaus



Klassik Stiftung Weimar: Residenzschloss Weimar und Park an der Ilm



Klassik Stiftung Weimar: Bauhaus-Museum (im Bau 2018) und Quartier Weimarer Moderne mit ehemaligem Gauforum

Einzigartige Vielfalt

➤ Gedächtnis-Institutionen

- Goethe Nationalmuseum seit 1885
- Bauhaus Museum mit Sammlung von 1925
- Schlösser und Parkdenkmale
- Museen, Archiv, Bibliothek

➤ Literatur, Philosophie, Kunst, Musik

- Handschriften Goethe, Schiller, Nietzsche
- Inkunabeln und Luther Bibel 1534
- Kunst von Cranach bis Bauhaus

➤ Authentische Orte und Kontexte

- Gesamtkunstwerke: Dichterrhäuser – Schlösser – Parks
- Zwölf UNESCO Welterbe-Stätten Klassisches Weimar
- UNESCO Memory of the World: Luther, Goethe,

Nietzsche



Botschaften aus Weimar

Deutsche Chronik des Unvereinbaren



Geschichte als Reflexionsraum



Rembrandt Harmensz. van Rijn, Gelehrter im Studierzimmer (Faust), um 1652

KLASSIK
STIFTUNG
WEIMAR

Erkennen, was die Welt im Innersten zusammenhält
Aufklärung – Phantasma Kulturation – Moderne Identität



Lyonel Feininger, Kathedrale, Titel Bauhaus-Manifest, 1919

Eine neue Welt bauen
Wie wollen wir leben und zusammenleben?

Labor der Humanität

- Verantwortung für die Herkunft unserer Zukunft und die Zukunft unserer Herkunft
- „Mythos“ Weimar wird Wissenstopographie: historische Dimensionen mit Lücken und Brüchen für Existenzfragen von heute wirksam machen
- Differenzerfahrungen als Basis für Urteilskraft, Kreativität und Toleranz
- Brücken bauen vom gestern ins morgen, zwischen Akteuren und Milieus – Ideenlabor: Zukunftsbilder entwerfen und gemeinsam ausprobieren



Strategische Projekte

Offenes Schloss: Umwidmung Baudenkmal

Wie kommt der Mensch zur Vernunft?

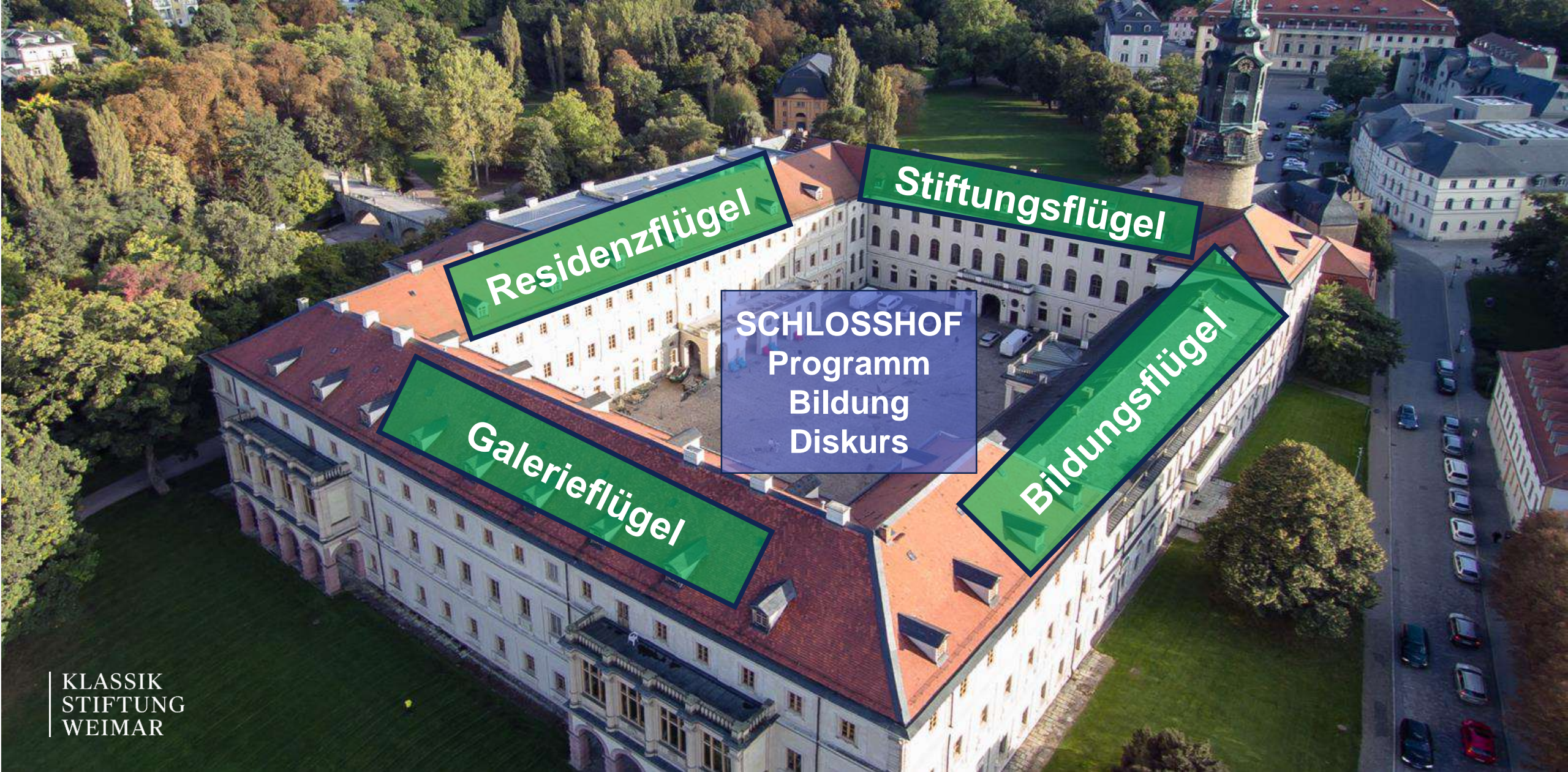


Klassik Stiftung Weimar: Residenzschloss Weimar mit Schlossturm und Bastille von Süden



Klassik Stiftung Weimar: Wielandzimmer im Residenzschloss. Restaurierung mit Privatspende im März 2020 abgeschlossen

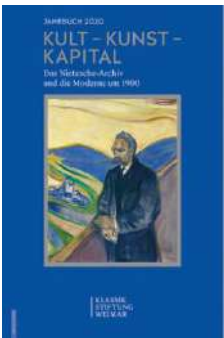
Nutzungskonzept 2021: 4 Flügel – 4 Themen



Co-Labor: Testfeld für das Bürger:innen-Schloss



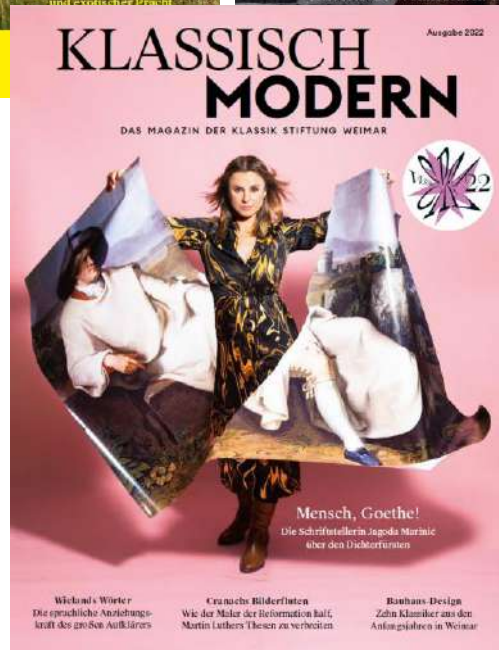
Magazin statt Jahrbuch



2021



2023



2022

2024

KLASSISCH MODERN

Das Magazin der Klassik Stiftung Weimar

KLASSIK STIFTUNG WEIMAR

Auf/Bruch

KLASSIK STIFTUNG WEIMAR

Digitale Transformation

Wissenstopographie Weimar



Digitale Kommunikation

„Neue Natur“ -Themenwebsite

Skizze
Imagemap



Veranstaltungen



Grünes Labor
(unterwegs)



„Freund oder
Feind?“
Storytelling



Ausstellungen



Service &
Anfahrt



Buga 2021

Anforderungen aus Nutzer- szenarien:

- Einfacher, emotionaler Einstieg
- Einfache Navigation
- Modernes Design
- Interessen clustern
- Einfache Kategorisierung
- Spielerischer Zugang
- Räumliche Einordnung & Verbindung der Angebote
- Vertiefungs-ebenen
- Weniger/-Mehr-Anzeige

Themen/Inhalte:

- Fokus Weimar durch Bildsprache
- Blumenbilder/Buga
- Geschichte des Parks
 - Klimaschutz/ Klimawandel

Service:

- VA-Hinweise, Ausstellungen
 - Lagepläne, WC/Gastro, Wegführung
- Related Content
 - Verlinkung Partnerportale
 - Kontakt
 - Downloads

Themenjahre – Einheit der Stiftung



Themenjahr 2022: Literatur erobert Stadt



Themenjahr 2023: Wohnen / Bauhaus100





Auf

Das
romantische
Weimar

Bruch

Weimar und
National-
sozialismus

Erhalten, erschließen, erzählen
— Sammlungen im Wandel



Bauhaus und
Nationalsozialismus

bauhaus

9. Mai – 15. Sep 2024
Weimar

BAUHAUS MUSEUM | MUSEUM NEUES WEIMAR | SCHILLER MUSEUM | KLASSIK STIFTUNG WEIMAR

klassik-stiftung.de

Bauhaus und Nationalsozialismus

- Museum Neues Weimar
Politische Kämpfe um das
Bauhaus 1919-1933
- Bauhaus-Museum
Abgehängt – Beschlagnahmt –
Angepasst 1930/1937
- Schiller-Museum
Lebenswege in der Diktatur
1933-1945



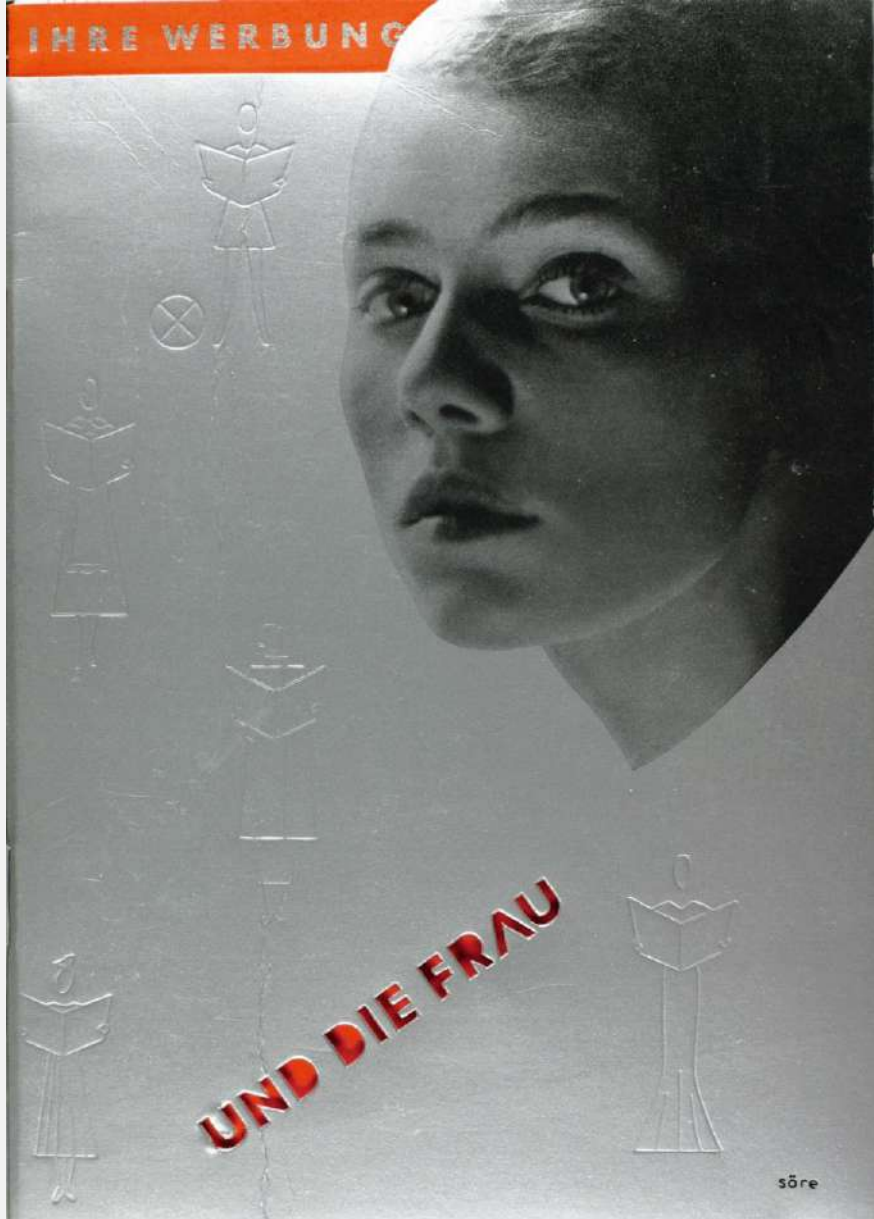
Franz Ehrlich: Gestaltung des Schriftzugs, Tor zum KZ Buchenwald, 1935



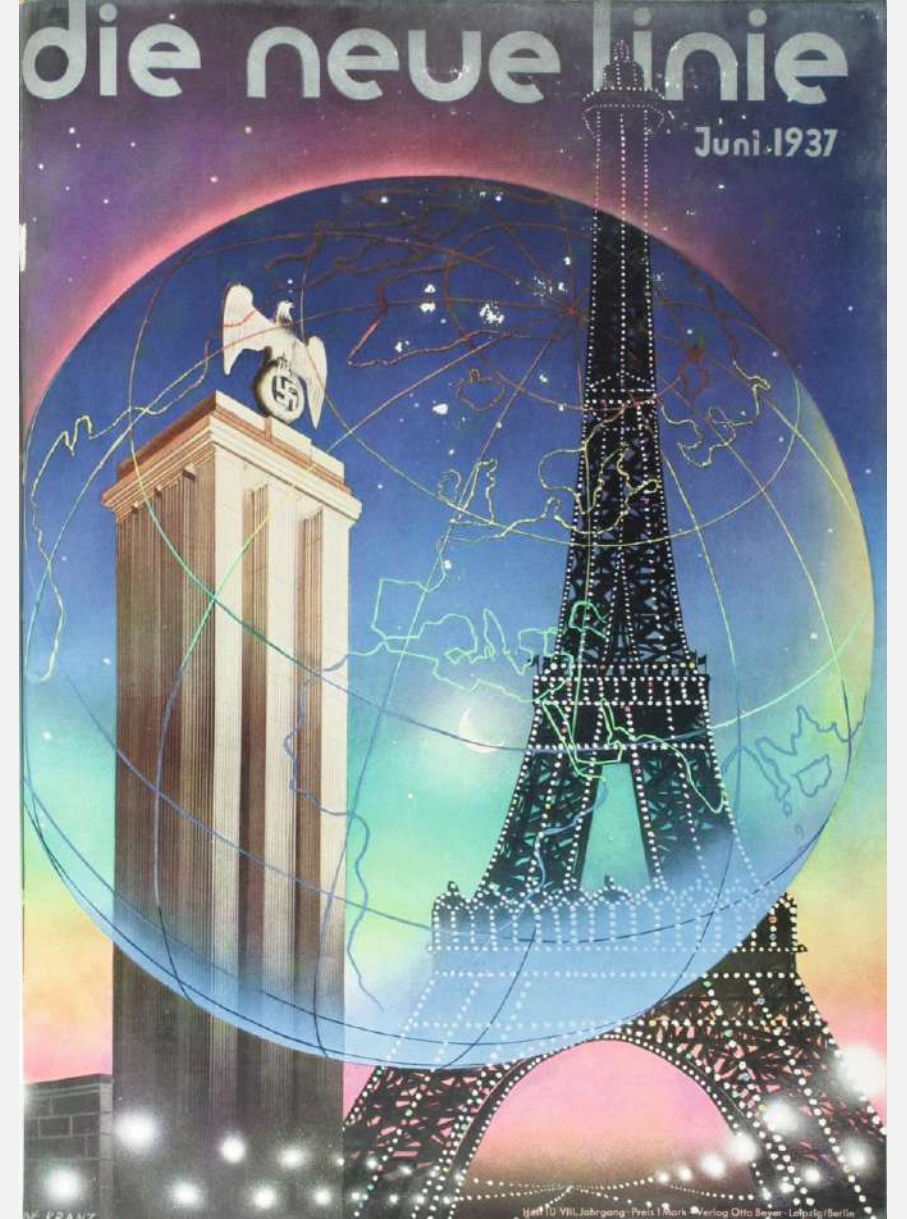
Iwao Yamawaki, Schlag gegen das Bauhaus, 1932



Lyonel Feininger, Gelmeroda VIII, 1921



Irmgard Sörensen-Popitz: Ihre Werbung und die Frau, 1934



Kurt Kranz: Cover für die Zeitschrift *die neue linie*, 1937



Ilse Fehling: Kostümentwurf für Renate Müller in „Liselotte von der Pfalz“, 1935



CASPAR DAVID FRIEDRICH, GOETHE und die Romantik in Weimar

22. Nov 2024 – 2. Mrz 2025

SCHILLER
MUSEUM

KLASSIK
STIFTUNG
WEIMAR

Caspar David Friedrich

- Sektion I
Weimar als Ort der Romantik
- Sektion II
Friedrichs politische Bilder
- Sektion III
**Materialtechnologie/
Restaurierung/Provenienz**

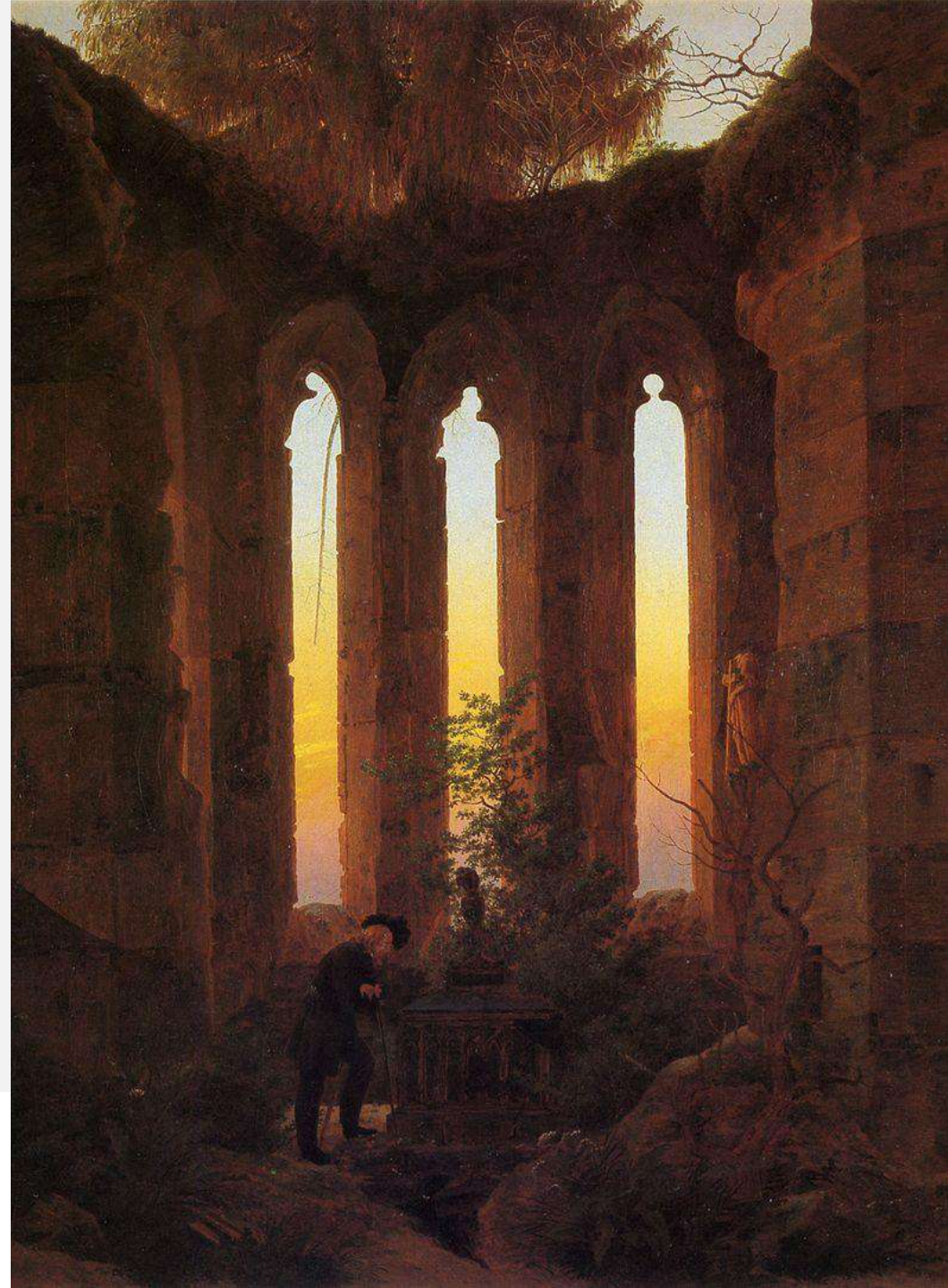




Rügenlandschaft, um 1802



Böhmische Landschaft, Detail, um 1810



2024 bietet noch mehr

- **Sophie. Macht. Literatur.**
Goethe- und Schiller-Archiv
8. April – 15. November
- **Future Memory**
Herzogin Anna Amalia Bibliothek
2. September
- **Goethe-Geburtstag**
Goethe-Nationalmuseum + Frauenplan
28. August
- **Weimarer Kontroversen**



Goethe freilegen

Überrest und Tradition: Wie entsteht Geschichte?

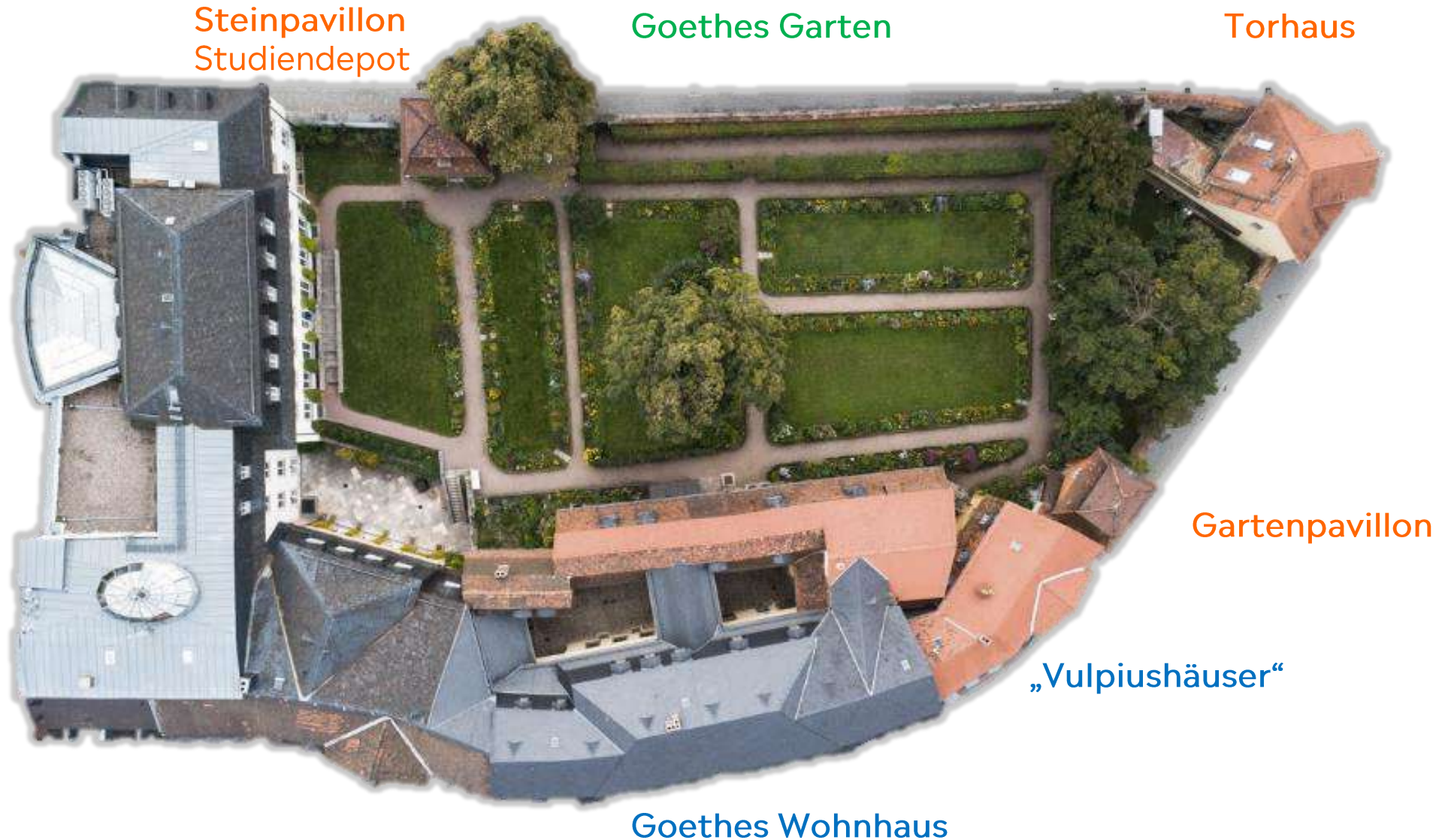


Klassik Stiftung Weimar: Goethe-Nationalmuseum mit Goethes Sammlungen und Wohnhaus am Frauenplan in Weimar



Goethe Schiller Denkmal, Theaterplatz Weimar – Freilegung der Kriegsverkleidung durch sowjetische Soldaten

Komplexes Kulturerbe als Chance



Museumsbau 1935

Ausstellung
Veranstaltung
Service

Sammlungsbau 1913

Foyer - Service - Shop
Seminarraum
Studiensaal - Büros

Wohnhaus als Werkzeug aktivieren



Beim Arbeiten stören, statt Wohnzimmer besuchen



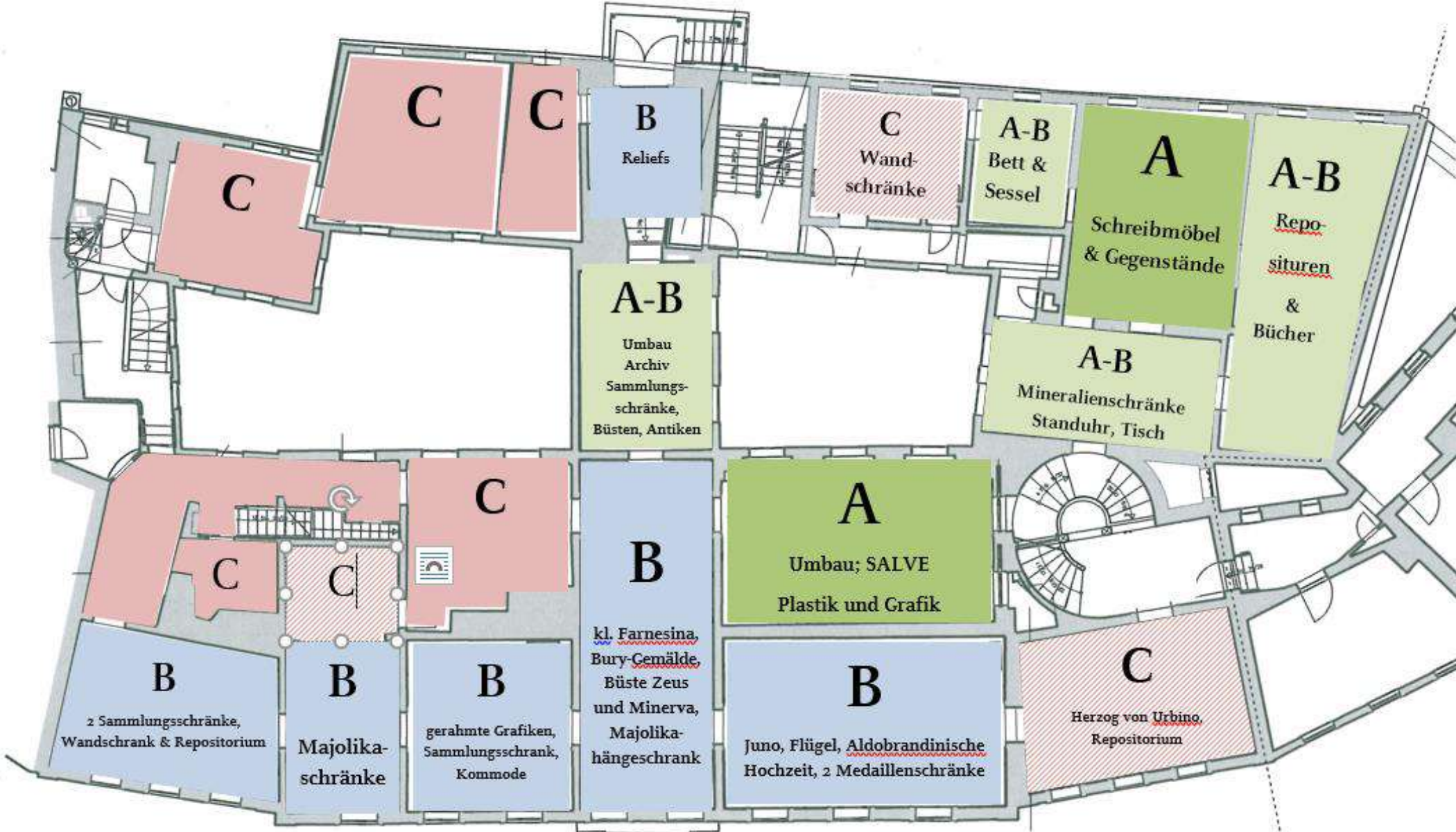
Brüche und Widersprüche bewusst machen



Fiktionen sehen und verstehen



Differenzerfahrungen herstellen



Literatur zurückerobern – Text und Kontext



Publikum heute: Wie gestalten wir Welt?



Nationalmuseum als europäisches Ideenlabor



Weimar ist ein
Kommunikationsort
für alle Fragen.

Stéphane Hessel